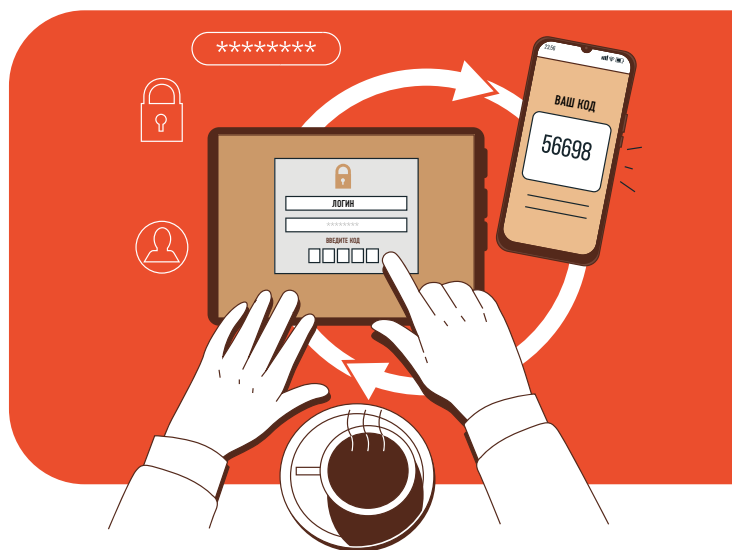




ОБЯЗАТЕЛЬНО ПОДКЛЮЧИ ДВУХФАКТОРНУЮ АУТЕНТИФИКАЦИЮ НА ГОСУСЛУГАХ!

1 октября она станет
обязательна для входа
на портал и мобильное
приложение Госуслуг.



Если вы не успеете подключить второй фактор до 1 октября, то зайти в учётную запись без дополнительной защиты больше не получится. При входе на портал нужно будет выбрать один из вариантов проверки: подтверждение по СМС, одноразовый код из TOTP-приложения или вход по биометрии.



Как это сделать
рассказываем
по ссылке в QR-коде.

